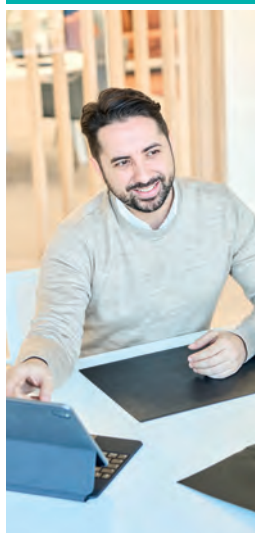


## VALEURS D'ENTREPRISE



# VALEURS D'ENTREPRISE

## CONTENU

I.	Introduction	03
II.	Valeurs	03
III.	Divers	04

## I. INTRODUCTION

Cofinimmo est convaincue que la stratégie d'entreprise doit guider les actions de tous ses collaborateurs. Chaque collaborateur, en tant qu'ambassadeur, doit la comprendre et être à même de l'expliquer de manière synthétique. Il devrait se sentir inspiré et motivé par celle-ci et comprendre ce qu'il peut faire, tant indivi-

duellement qu'en équipe, pour contribuer à sa réalisation. Le terme « collaborateur » englobe les employés de Cofinimmo, ses dirigeants, et plus généralement, les personnes qui bénéficient de délégations de pouvoirs pour représenter la société.

## II. VALEURS

La culture d'entreprise est un des piliers de la stratégie. Cofinimmo a une mission inspirante. Cependant, être réellement performant et impactant découle du comportement de chacun. Les valeurs d'entreprise servent de repères aux collaborateurs pour atteindre cette mission.

Les collaborateurs reconnaissent l'importance de ces valeurs, non seulement en les actualisant mais également en les intégrant telle une boussole guidant les interactions, décisions et façons de travailler de chacun au quotidien.

Les collaborateurs adoptent un comportement en adéquation avec ces normes et valeurs, considérées comme fédératrices, ce qui distingue Cofinimmo des autres entreprises. Chaque comportement conforme à ces valeurs est encouragé et récompensé et les comportements qui y sont incompatibles sont discutés et remis en cause.

Les trois valeurs de Cofinimmo « We care, we connect, we commit » ont été développées sur base d'une enquête interne et reflètent dès lors les convictions et motivations de ses équipes.

La société est convaincue qu'avoir des valeurs communes et les respecter constitue non seulement un cadre de référence pour ses actions et interactions, mais accroît également l'engagement, la rétention et les performances des collaborateurs. Elles évitent les biais et stimulent la diversité.

“*Les trois valeurs de Cofinimmo « We care, we connect, we commit » ont été développées sur base d'une enquête interne et reflètent dès lors les convictions et motivations de ses équipes.*”

Ensemble avec ses équipes, Cofinimmo a traduit ses valeurs en un guide illustrant des comportements concrets afin d'assurer une bonne compréhension et intégration de cette culture au sein de l'entreprise.

### We care

Cofinimmo se soucie de ses collaborateurs, de ses clients et de la planète. Des solutions qualitatives basées sur le long terme sont mises en place et sont privilégiées par rapport aux gains à court terme.

Les collaborateurs constituent l'atout le plus important chez Cofinimmo. Sans ses équipes, la société ne serait pas ce qu'elle est aujourd'hui. Cofinimmo respecte ses collaborateurs pour ce qu'ils font, peu importe qui ils sont. Le bien-être au travail et le respect des collaborateurs sont des points fondamentaux au sein de l'entreprise. Les collaborateurs sont reconnus et valorisés pour leur travail. Ils évoluent dans un climat où ils sont stimulés et encouragés à donner le meilleur d'eux-mêmes et qui leur permet de grandir.

Les clients de Cofinimmo et la communauté sont au cœur de tout ce que la société entreprend. La société s'efforce d'anticiper leurs besoins de manière proactive (idéalement, avant même qu'ils le demandent) et de leur proposer des solutions adaptées. Cofinimmo part du principe que le succès de ses clients définit le suc-

cès en tant qu'entreprise. C'est pourquoi elle intègre les besoins de ses clients au cœur des solutions et services qu'elle propose.

Il n'y a qu'une seule planète habitable. Cofinimmo a depuis toujours été pionnière en matière d'initiatives ESG et continue de fixer de nouveaux jalons et objectifs environnementaux ambitieux, précédant la législation pour fournir des solutions durables en matière d'immobilier.

### We connect

Chez Cofinimmo, chacun est en connection avec ses collègues, dans un esprit de confiance et d'enthousiasme. Ensemble, ils peuvent accomplir davantage qu'individuellement. Cela s'applique aussi bien en interne qu'en externe.

Chacun a le sentiment de faire partie de l'équipe, car la société ne peut réussir que grâce à l'ensemble de ses talents. Le « nous » est privilégié avant le « moi » et les collaborations entre les talents complémentaires sont valorisées. Les différentes actions à entreprendre sont alignées au sein des équipes et chacun comprend la valeur de sa contribution individuelle. Dans un esprit d'ouverture, les connaissances sont partagées, les évaluations et les attentes sont partagées, afin d'atteindre ensemble les objectifs communs.

Cofinimmo favorise la curiosité. Un esprit ouvert sur le monde permet de mieux comprendre les nouveaux marchés. Cela passe par la construction, la valorisation et l'entretien de réseaux professionnels, le fait de voir

les choses sous différentes perspectives et de favoriser l'échange de points de vue au sein et en dehors de son secteur. Ce faisant, Cofinimmo tire parti de connaissances et d'une expertise remarquables, ce qui permet à ses collaborateurs de s'épanouir.

### We commit

Cofinimmo travaille de manière agile, est engagée dans la création de valeur et orientée résultat. Cofinimmo se veut un partenaire de confiance, reconnu comme expert dans son domaine.

Le changement est perçu comme une opportunité par l'entreprise qui n'a pas peur de sortir de sa zone de confort, de se mettre au défi, de challenger ses collaborateurs et de se repenser. Dans sa recherche permanente de valeur ajoutée, elle explore les opportunités tant dans la réflexion que dans l'action.

Cofinimmo est orientée solutions et tient ses promesses et ses engagements. La société dit ce qu'elle fait et fait ce qu'elle dit. Elle saisit les opportunités et prend ses responsabilités à cœur. Avec sa vision positive et attitude entreprenante, elle relève les défis. Elle attache énormément d'importance à l'intégrité et l'éthique.

Reconnue fièrement comme experte dans son domaine, Cofinimmo apporte des solutions qualitatives, durables et a pour ambition de rester parmi les leaders du marché. En tant que pionnière, elle vise l'excellence et applique des normes très strictes.

## III. DIVERS

### a. Notification et contact

Ce code fait partie et se rapporte à la politique en matière d'ESG.

Toute question, outoute violation et préoccupation concernant ce document peut être adressée au compliance officer à l'adresse mail suivante :

[compliance@cofinimmo.be](mailto:compliance@cofinimmo.be).

### b. Processus de contrôle de conformité au sein de Cofinimmo

Le contrôle du respect du code est assuré par le comité des nominations, des rémunérations et de la gouvernance d'entreprise, auquel le comité exécutif rapporte régulièrement.